



INVITATION

OSEZ LE DESIGN >
DYNAMISEZ VOTRE ENTREPRISE

Une conférence sur le thème
de l'Éco-design

Le 12 octobre 2010
de 14h30 à 18h30
au Cercle de Wallonie de Liège



wallonie design

“

Parce que l'avenir impose de concevoir les produits et les services différemment

Parce que l'éco-design est un moteur de croissance

Parce qu'il existe des soutiens pour intégrer le design dans vos stratégies.

”

Paul-Émile Mottard,
Président de Wallonie Design asbl

Dans le cadre de la Biennale
Internationale du design de Liège 2010,
Wallonie Design vous invite à

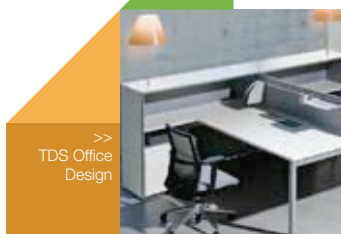
Un événement unique destiné aux entrepreneurs wallons

AU PROGRAMME

Des experts et des dirigeants
d'entreprises ayant initié une
démarche éco-design partageront
avec vous leurs expériences et
les raisons de faire appel à cette
stratégie.



>>
Ecotal

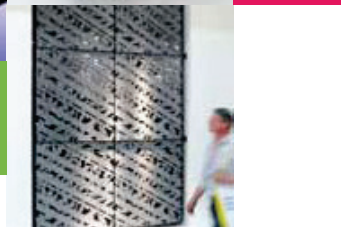


>>
TDS Office
Design



<<
Deltraiteur

>>
Les Carrières
de La Pierre
Bleue Belge



PROGRAMME

14h30 | Accueil - café

15h00 | **Mot de bienvenue** par Paul-Émile Mottard, Député provincial en charge de la Culture à Liège et Président de Wallonie Design

15h10 | **Eco-design : quoi, pourquoi, quand, comment ?** par Joseph Smitz, Directeur du Centre Environnement de l'Université de Liège et Professeur en éco-management - HEC ULg

15h30 | **Un problème quantifiable requiert une solution quantifiable**, par Alan Campbell, Directeur Technique - Pacombi Brussels, **illustration dans le secteur alimentaire** par Alexandre Terlinden, Directeur Marketing et Communication - Deltraiteur

16h00 | **Comment une entreprise devient-elle éco-design ?** par Jean-Marie Onclin, Administrateur délégué et Jean-Michel Denis, Designer - TDS Office Design

16h20 | Pause - café

17h00 | **Design et éco-conception accessibles aux PME et TPE** par Georges Vroonen, Designer Gérant - Prospective Design, **illustration** par Alexandre Dauvister, Directeur et Philippe Wirtgen, Product Manager - Ecotal

17h30 | **Le design, un outil de développement économique soutenu en Wallonie** par Clio Brzakala, Directrice - Wallonie Design

17h45 | **« Design et exportation », présentation du programme Spécialiste en Design de l'AWEX** par Marie-Christine Thiry, Directrice des incitants financiers de l'Agence Wallonne à l'Exportation et aux Investissements étrangers, **illustration** par Emilie Abraham, Responsable Marketing et Communication des Carrières de la Pierre Bleue Belge.

18h10 | **« Ajoutez la green attitude à vos projets ! »**, présentation des outils mis en place par l'Agence de Stimulation Économique pour encourager les entreprises wallonnes à intégrer l'innovation et le développement durable par Vincent Bovy, Directeur - ASE

18h25 | **Plan Marshall 2.vert** par le Ministre de l'Économie, des PME, du Commerce extérieur, des Technologies nouvelles du Gouvernement wallon

18h30 | Cocktail



ENTRÉE GRATUITE

Inscription obligatoire via www.walloniedesign.be/osez
avant le 4 octobre 2010 (nombre de places limitées)

WWW.KNOK.BE

Adresse du jour

Cercle de Wallonie | Esplanade du Val | 4100 Seraing

Parking gratuit

Avec le soutien de :



En partenariat avec :



wallonie design,
le trait d'union entre
Entreprises et Designers

sensibilise, informe et soutient
les entrepreneurs vers
l'objectif design/résultat.

Contact :
17, rue des Croisiers 4000 Liège
tél. +32 (0)4 237 97 37
richard.lecomte@walloniedesign.be
www.walloniedesign.be

wallonie design